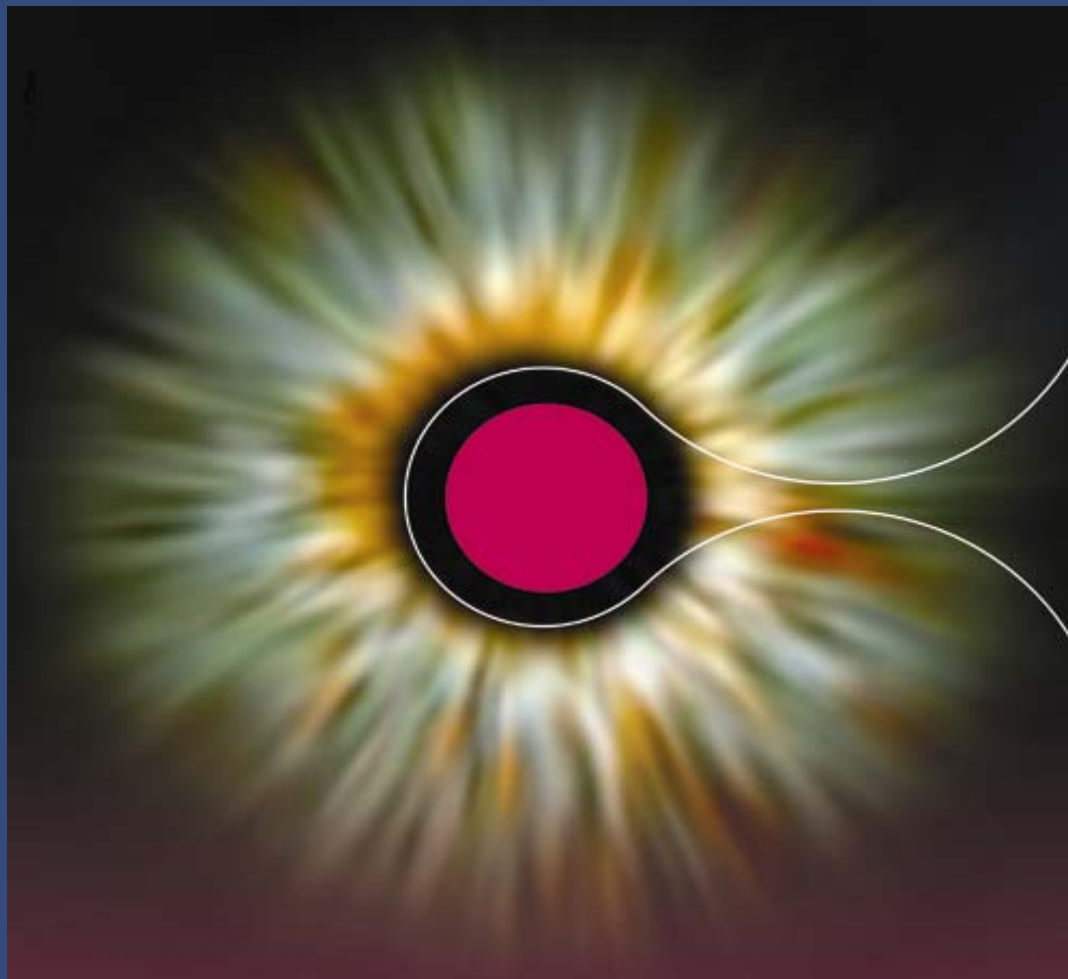


SINO'2005

1ª Conferência Nacional sobre Segurança Informática nas Organizações



NETPONTO
Tecnologias Biométricas

SINO'2005

1ª Conferência Nacional sobre Segurança Informática nas Organizações

A BIOMETRIA E SUAS APLICAÇÕES

NETPONTO
Tecnologias Biométricas

O que é a Biometria?

A Biometria é um **método de reconhecimento** de indivíduos através de uma característica física (como a impressão digital) ou comportamental (como a assinatura).

A biometria é a resposta que muitas empresas começam a apresentar como **solução para aumentar a segurança**. Chaves, cartões da banda magnética e mesmo Smart Cards podem ser substituídos por soluções biométricas, com um aumento de eficácia.

SINO'2005

1ª Conferência Nacional sobre Segurança Informática nas Organizações

Toda esta definição da biometria leva-nos a pensar na biometria como tecnologia futurista, num futuro próximo. Mas, na verdade, os **princípios básicos da biometria** foram **exercidos** mais precisamente na **época do Vale do Nilo**, que empregavam a verificação biométrica em situações de negócios.



NETPONTO
Tecnologias Biométricas

Porque é a Biometria importante?

A **principal vantagem** da biometria centra-se no facto de conseguir oferecer um nível alto de **segurança e fiabilidade**, pois verifica as características físicas ou comportamentais únicas em cada indivíduo e que, por isso, são difíceis de copiar .

A **biometria** é de extrema importância, porque para além de ser um **sistema seguro e prático**, ainda consegue resolver situações de difícil controlo por parte de uma instituição ou propriedade privada.

Identificadores Biométricos

Impressão Digital

Tecnologia de autenticação biométrica **mais proeminente**, é utilizada por milhões de pessoas, a nível mundial.



Geometria da Mão

A tecnologia da geometria da mão é aplicada em mais de 8.000 localizações, Aeroportos, Agências de seguros, Hospitais e Centros de imigração. Em termos de funcionalidade, este **sistema é semelhante ao da impressão digital, contudo ocupam mais espaço.**

Têm como finalidade lerem o topo e os lados das mãos e dos dedos, assim como a distância entre articulações e suas formas.



Reconhecimento da Íris

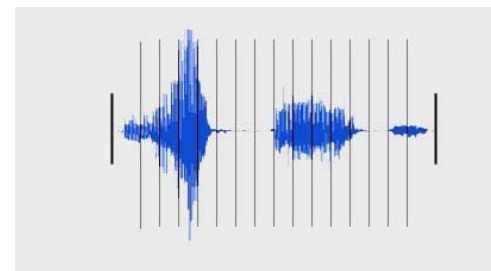
A **fiabilidade** desta tecnologia biométrica é **elevada**. Este sistema dá-nos maior segurança, pois é difícil reproduzir uma íris.

A vantagem desta biometria é o facto de ser bastante **prática e cómoda**, pois não implica contacto físico do utilizador com o leitor.



Padrão da Voz

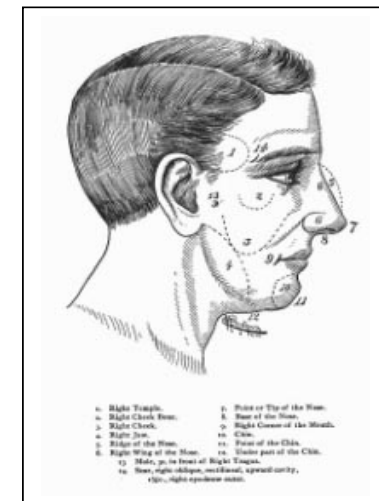
Os padrões da fala são formados por uma **combinação de factores físicos e comportamentais**. Actualmente, a verificação por voz está a ser usada para **controlar o acesso a escritórios de média segurança, laboratórios e instalações de computadores**.



Reconhecimento Facial

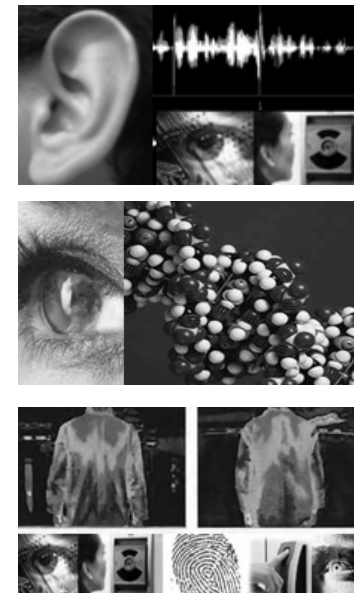
A **tecnologia** facial é uma das tecnologias de autenticação com **maior crescimento**.

O reconhecimento facial baseia-se na identificação do utilizador através das proporções entre os olhos, nariz, queixo, maçãs do rosto e orelhas, pois estes limites são únicos em cada pessoa.



Outras formas de Identificação Biométrica

- ADN
- Assinatura
- Geometria da Orelha
- Retina
- Reconhecimento Térmico



SINO'2005

1ª Conferência Nacional sobre Segurança Informática nas Organizações

Aplicações da Biometria

NETPONTO
Tecnologias Biométricas

Controlo de Acessos

O controlo de acessos a instalações ou espaços físicos é muito importante mas também constitui um problema para as empresas.

A utilização de **cartões não é a solução**, porque os sistemas tradicionais **apenas verificam os cartões e não quem os está a usar**.

Sendo assim, a biometria é uma das possibilidades, pois através dos sistemas biométricos é possível identificar indivíduos através das suas características e impedir que pessoas não autorizadas violem locais condicionados.

Controlo de Assiduidades

A necessidade de obter informação segura dos colaboradores das organizações constituiu o principal motivo de desenvolvimento do Sistema Integrado de Gestão de Assiduidade.

É uma **aplicação** baseada na mais recente tecnologia de reconhecimento Biométrico. O registo de entradas e saídas é efectuado através de um sensor de impressões digitais, conferindo a este programa a característica de uma veracidade absoluta.

Protecção do PC

A segurança de um pc baseia-se em **dois métodos**:

- Algo que você sabe (ex.: passwords)
- Algo que você tem (ex.: cartões)

Actualmente surgiu a Biometria:

- Algo que você é

VANTAGENS:

- Não é necessário lembrar-se das passwords;
- Fácil e rápido;
- Outros utilizadores não podem “roubar” a sua password.

SINO'2005

1ª Conferência Nacional sobre Segurança Informática nas Organizações

Outras Aplicações

- Controlo de Produção
- Controlo de Rondas
- Protecção de Informação
- E-Learning
- E-Banking
- E-Commerce

SINO'2005

1ª Conferência Nacional sobre Segurança Informática nas Organizações

Produtos Biométricos

SOFTWARE

NETPONTO
Tecnologias Biométricas

SINO'2005

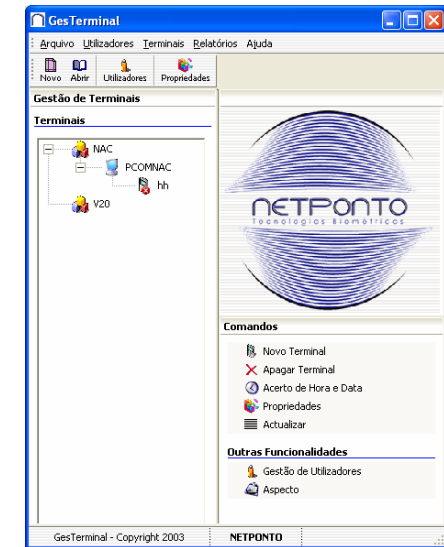
1ª Conferência Nacional sobre Segurança Informática nas Organizações

GesTerminal

Gestão de Terminais

Com o **GesTerminal** a gestão de todos os sensores Biométricos é simples e versátil.

O **GesTerminal** é baseado numa arquitectura de 3 camadas, que permite uma configuração simples da componente de visualização, ao mesmo tempo que a expansão e integração para novos sistemas e protocolos de comunicação está facilmente assegurada.



NETPONTO
Tecnologias Biométricas

GesAcessos

Gestão de Acessos

O **GesAcessos** é a uma nova filosofia em termos de visualização e controlo de acessos.

O **GesAcessos** permite toda a configuração de quadros, imagens, animações, alarmes e zonas de acesso.

É um software que permite a configuração de situações que representem o caso real.



BioPosto

Terminal Virtual de Ponto

O **BioPosto** é um software que emula toda a marcação de ponto no seu computador.

O utilizador fica com um sistema que lhe **permite** efectuar o **registo de utilizadores**, e a **marcação de ponto num computador**.

O **BioPosto comunica** com o **GesTerminal** para envio de todas marcações e utilizadores, sendo **possível obter relatórios e controlo dos utilizadores e marcações**.



SINO'2005

1ª Conferência Nacional sobre Segurança Informática nas Organizações

BioWeb

A sofisticação exige qualidade e segurança. O acesso é cada vez mais controlado e o controlo de acesso aos dados torna-se cada vez mais vital.

O **BioWeb** permite integrar na sua plataforma, o registo e verificação biométrica, tornando o **acesso a zonas críticas mais seguras**.



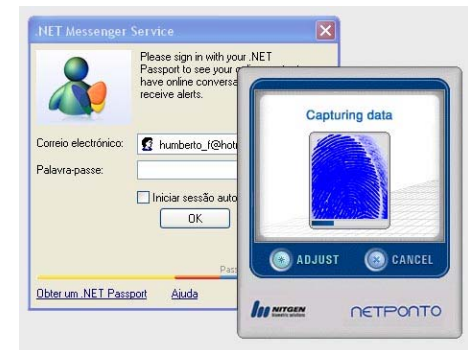
NETPONTO
Tecnologias Biométricas

BioPass

Biometria nas suas Aplicações

Com o **BioPass**, pode agora colocar Biometria em todas as suas aplicações já existentes.

O **Biopass** pode virtualmente ser aplicado a qualquer aplicação que necessite de um Login e Password para autenticação.



Tempo Real



O **Tempo Real** é muito mais do que um sistema de controlo, é um **software de gestão de assiduidades** que permite uma série de potencialidades úteis à gestão de qualquer empresa.

Vantagens:

- Efectua uma **análise à assiduidade** dos utilizadores;
- Permite uma **ligação** em tempo real entre **filiais e sede**
- Permite **gerir** as justificações de **faltas**;
- Permite **exportar dados** para os programas.

SINO'2005

1ª Conferência Nacional sobre Segurança Informática nas Organizações

BioRede L

Logon em postos Windows
com autenticação em servidor
Linux



NETPONTO
Tecnologias Biométricas

SINO'2005

1ª Conferência Nacional sobre Segurança Informática nas Organizações

OUTROS SOFTWARES

- BioRede W
- BioPosto Web
- GesTerminal Web
- BioLock100

SINO'2005

1ª Conferência Nacional sobre Segurança Informática nas Organizações

Produtos Biométricos

HARDWARE

NETPONTO
Tecnologias Biométricas

NAC3000

O **NAC3000** é um equipamento eficaz para **aplicações de controlo de acessos e gestão de assiduidades**

Simple e rápido de instalar, o **NAC3000**, está preparado tanto para aplicações em modo autónomo como em rede.

Pode ser utilizado só com a leitura de impressão digital, com alta fiabilidade.



NDL-100 DOOR / NDL-600

A **NDL-100 / NDL-600 DOOR biométrico** é a resposta à necessidade de um **controlo de acesso** a apartamentos, condomínios, casas, laboratórios, centros de informática, etc.

Características:

- Não necessita de chaves, passwords ou cartões;
- Memória para 40 a 100 impressões digitais;
- Chave de emergência;
- Para portas com 35 mm a 50mm de espessura;
- Facilidade de instalação e utilização



HAMSTER USB

Sensor para a **protecção de sistemas informáticos** e outras aplicações. Desenvolvido para acréscimo de segurança em computadores e/ou redes informáticas, mantendo a privacidade e confidencialidade.

O **Hamster USB** permite a autenticação segura num sistema informático usando algo que não pode ser esquecido: o seu dedo.



PEN DRIVE BIOFLASH

O “**BioFlash**” consiste numa *Pen Drive* com base em características biométricas.

Pressupõe uma maior segurança, confidencialidade das transacções e protecção dos dados.

Este dispositivo é leve, compacto, ergonómico e portátil, possui **várias capacidades de memória** e diversas funções como, **armazenar ficheiros**, fazer **cópias de segurança** dos dados, etc.



IRISACCESS

Panasonic™ BM-ET 300

A finalidade deste modelo é o **controlo de acessos**.

O **Irisaccess** conjuga rapidez e fiabilidade, originando a autenticação de indivíduos.

Quando é apresentada uma imagem da íris ao sistema e esta coincide com o registo previamente guardado na base de dados, o acesso é garantido instantaneamente.

Somente é necessária uma distância de 10 a 30 cm para que a câmara capte a imagem da íris e faça a leitura.



IRISACCESS

Panasonic™ BM-ET 500

A **Panasonic™ BM-ET 500** oferece a melhor solução biométrica possível. A fiabilidade de identificação desta tecnologia biométrica é elevada.

Este sistema permite maior segurança, pois é difícil reproduzir a íris humana. A **vantagem** desta tecnologia, em comparação com outras, deve-se ao facto de ser bastante **prática e cómoda**, pois **não implica contacto físico do utilizador com o leitor**.



INTEGRAÇÃO

- Aplicações de Gestão Comercial
- Aplicação de Gestão de Produção
- Sistemas DOMOTICA
- API
- SDK Windows
- SDK Linux

SINO'2005

1ª Conferência Nacional sobre Segurança Informática nas Organizações

Visite o nosso site em

WWW.NETPONTO.COM

NETPONTO
Tecnologias Biométricas